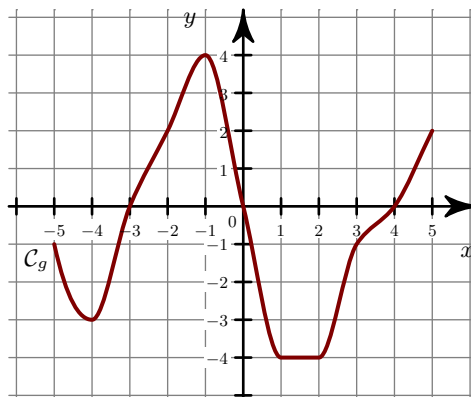
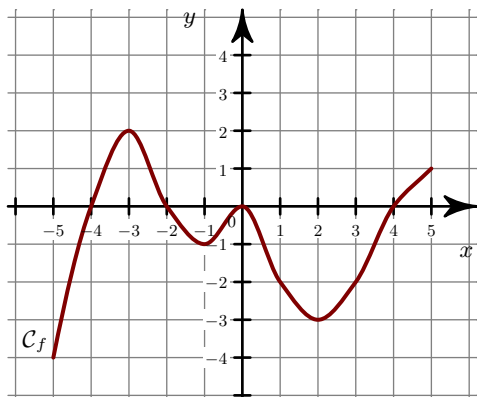


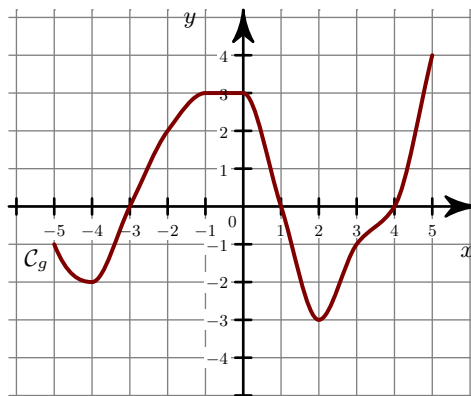
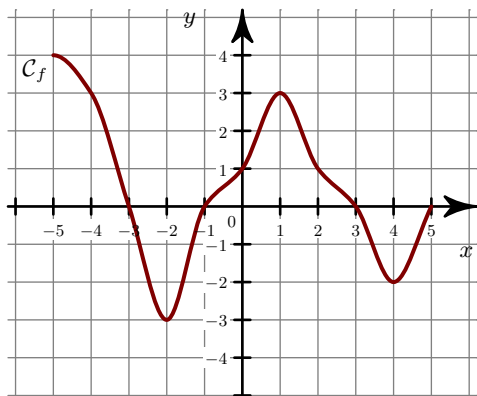
Exercice 1

- ▶1. Quel est le sens de variation de la fonction f ? Répondre par une phrase en précisant les intervalles.
- ▶2. Tracer les tableaux de variation des fonctions f et g .



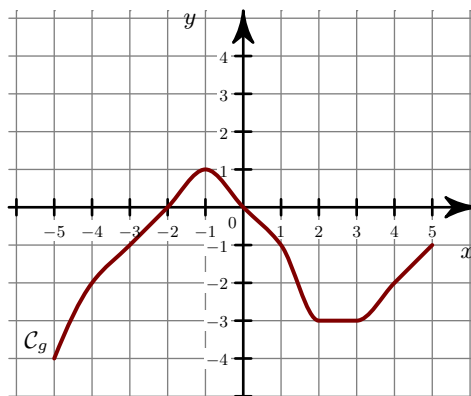
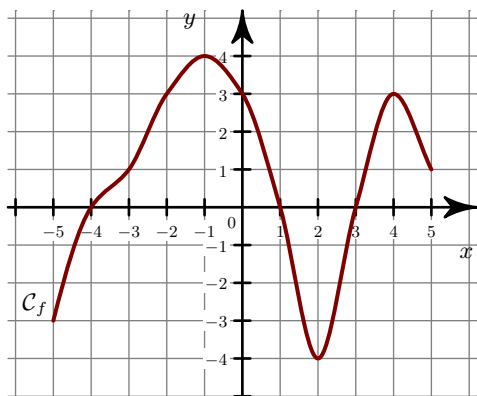
Exercice 2

- ▶1. Quel est le sens de variation de la fonction f ? Répondre par une phrase en précisant les intervalles.
- ▶2. Tracer les tableaux de variation des fonctions f et g .



Exercice 3

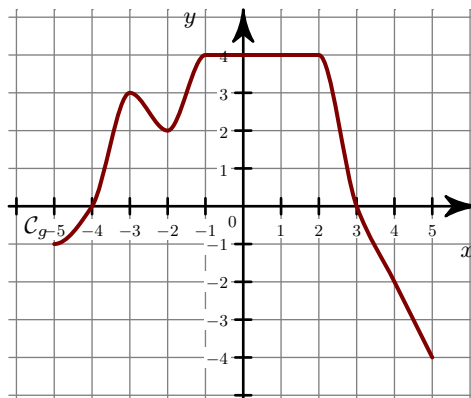
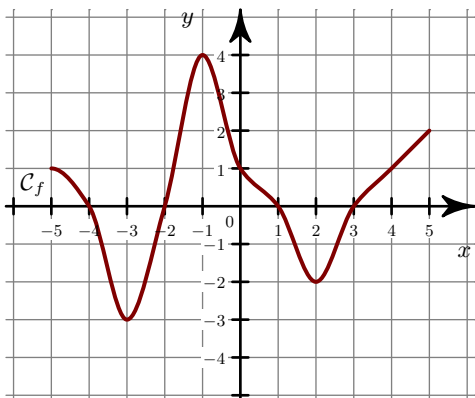
- ▶1. Quel est le sens de variation de la fonction f ? Répondre par une phrase en précisant les intervalles.
- ▶2. Tracer les tableaux de variation des fonctions f et g .



Sens et Tableaux de variation a partir du graphe de la fonction

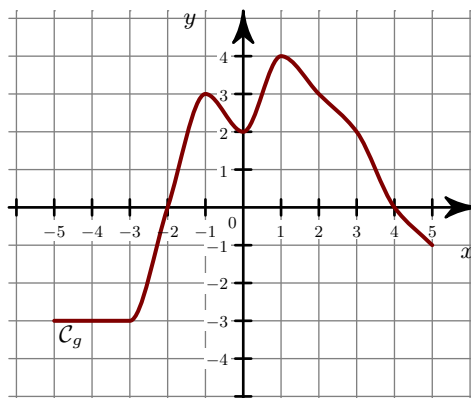
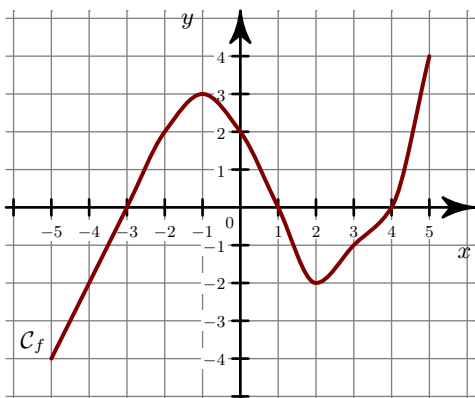
Exercice 4

- ▶1. Quel est le sens de variation de la fonction f ? Répondre par une phrase en précisant les intervalles.
- ▶2. Tracer les tableaux de variation des fonctions f et g .



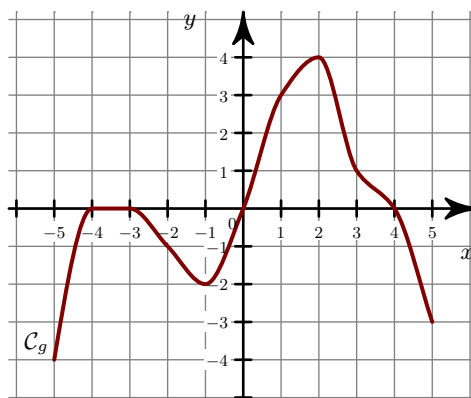
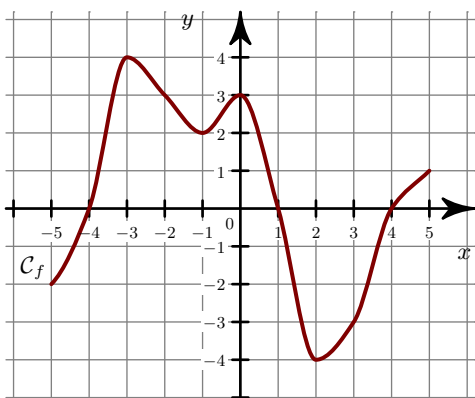
Exercice 5

- ▶1. Quel est le sens de variation de la fonction f ? Répondre par une phrase en précisant les intervalles.
- ▶2. Tracer les tableaux de variation des fonctions f et g .



Exercice 6

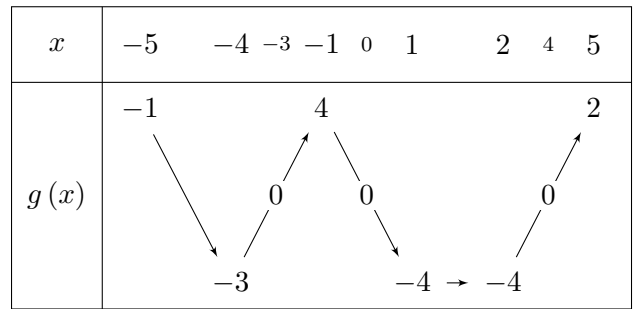
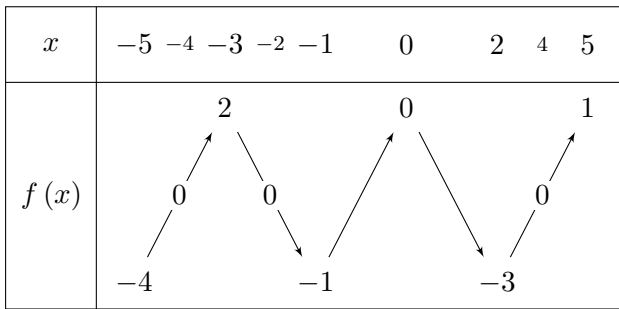
- ▶1. Quel est le sens de variation de la fonction f ? Répondre par une phrase en précisant les intervalles.
- ▶2. Tracer les tableaux de variation des fonctions f et g .



Sens et Tableaux de variation a partir du graphe de la fonction

Corrigé de l'exercice 1

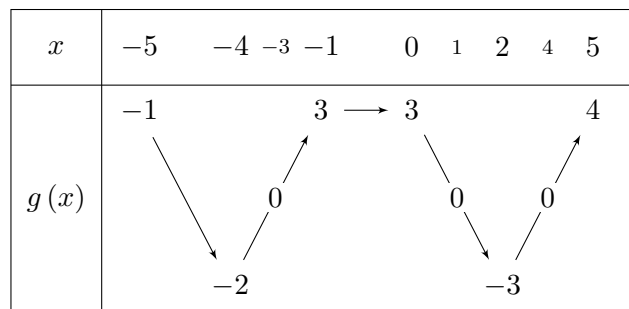
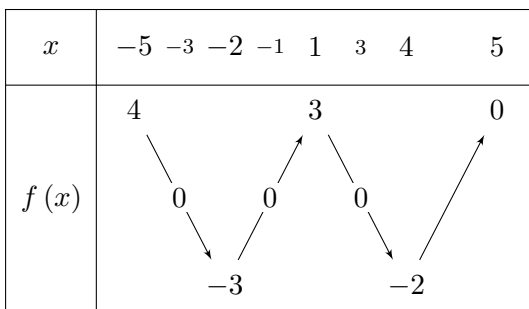
►1. la fonction f est décroissante sur $[-3 ; -1]$ et $[0 ; 2]$, croissante sur $[-5 ; -3]$ et $[-1 ; 0]$ et $[2 ; 5]$.



►2.

Corrigé de l'exercice 2

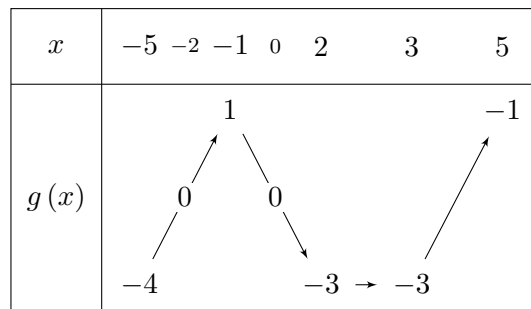
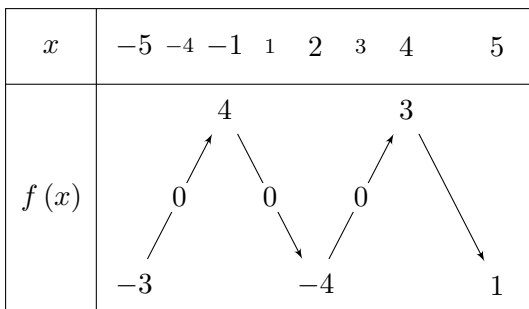
►1. la fonction f est décroissante sur $[-5 ; -2]$ et $[1 ; 4]$, croissante sur $[-2 ; 1]$ et $[4 ; 5]$.



►2.

Corrigé de l'exercice 3

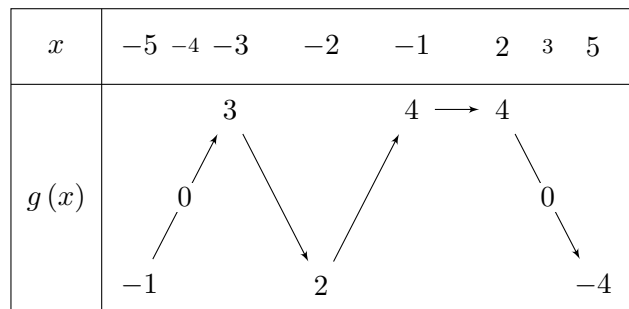
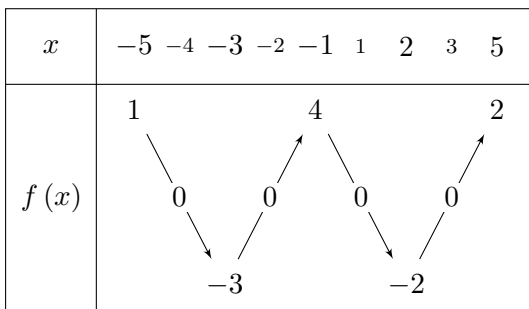
►1. la fonction f est décroissante sur $[-1 ; 2]$ et $[4 ; 5]$, croissante sur $[-5 ; -1]$ et $[2 ; 4]$.



►2.

Corrigé de l'exercice 4

►1. la fonction f est décroissante sur $[-5 ; -3]$ et $[-1 ; 2]$, croissante sur $[-3 ; -1]$ et $[2 ; 5]$.



►2.

Corrigé de l'exercice 5

►1. la fonction f est décroissante sur $[-1 ; 2]$, croissante sur $[-5 ; -1]$ et $[2 ; 5]$.

►2.

x	-5	-3	-1	1	2	4	5
$f(x)$			3				4
		0		0		0	
	-4				-2		

x	-5	-3	-2	-1	0	1	4	5
$g(x)$				3		4		
		0				0		
	-3	-3			2		-1	

Corrigé de l'exercice 6

►1. la fonction f est décroissante sur $[-3 ; -1]$ et $[0 ; 2]$, croissante sur $[-5 ; -3]$ et $[-1 ; 0]$ et $[2 ; 5]$.

►2.

x	-5	-4	-3	-1	0	1	2	4	5
$f(x)$			4		3				1
		0			0		0		
	-2			2		-4			

x	-5	-4	-3	-1	0	2	4	5
$g(x)$					0		4	
					0		0	
	-4				-2		-3	